

# Dateivorgaben

## Offsetdruck

KBA 205 – 5-farbig. Maximales Druckformat 149 × 205 cm

## Digitaldruck

Agfa M-Press Jaguar. Maximales Druckformat 320 × 160 cm

HP 19000. Maximales Druckformat 320 × 160 cm

HP Scitex TJ 8600. Maximales Druckformat 370 × 165 cm

HP Latex 3500. Maximale Rollenbreite 320 cm

## Datentransfer

[www.jcm.ch](http://www.jcm.ch), Link «Upload» oben rechts oder gemäss Absprache mit Ihrem Projektleiter

## Datenanlieferung

### Dokumente / Layouts

Druckfähige PDF als PDF/X-3 oder PDF/X-4. Offene Dateien in Adobe CS, CC 2015 und höher.

### Farbmodus

CMYK (ICC-Profil: ISOcoated\_V2\_300\_eci), max. Farbauftrag 300%

### Überfüllungen/Überdrucken/Aussparen

Schwarz auf Überdrucken und Weiss auf aussparen stellen. Wo notwendig, legt die Druckvorstufe automatisch Überfüllungen in der Stärke von 0,15 pt an.

### Bitte beachten Sie folgende Spezifikationen

- Schriften vollständig im PDF einbetten
- Bei offenen Daten alle verknüpften Elemente mitliefern (Bilder, Logos, Schriften usw.)
- Randabfallende Elemente: Bei Layouts im Endformat mindestens 3 mm, bei Layouts im Mutterlithoformat mindestens 1 mm Beschnitt anlegen
- Sonderfarben einheitlich definieren und korrekt bezeichnen. Partielle Lacke, Weiss-Auszüge und Stanzformen müssen als Sonderfarben angelegt und entsprechend bezeichnet werden

## Farbvorlagen

Sie liefern eine verbindliche, drucktechnisch umsetzbare Farbvorlage (Proof oder gedrucktes Muster). Wird keine Farbvorlage geliefert, drucken wir gemäss Standard (PSO).

## Bildauflösung

Bilder sollten in der Plakat-Endgrösse mehr als 72 dpi aufweisen, damit die Qualität im Aushang gewährleistet werden kann. Damit das Erstellen von Layouts handlich bleibt, empfehlen wir, die Dateigrösse auf Mutterlithoformat aufzubauen. Die Mutterlithoformate finden Sie in dieser Broschüre unter den jeweiligen Plakatformaten. Damit die geforderte Auflösung nach dem Skalieren erreicht wird, sollte das Bild im Mutterlithoformat eine Auflösung von 300 – 350 dpi aufweisen, Strichumsetzungen 1200 dpi.



## HP 19000

Einfach Grossartig: Mit bislang unerreichter Produktivität ermöglicht die HP 19000 die effiziente Abwicklung eiliger Aufträge im Digitaldruck. Die speziell für die JCM Werbedruck AG entwickelte Sonderanfertigung ist sowohl für die voll automatische Verarbeitung von Karton wie auch von Papier bis zum einem Format von 320x160 cm geeignet.



## Agfa M-Press Jaguar im Doppelpack

Die zwei Flachbett-Digitaldruckmaschinen kombinieren eine brillante Druckqualität mit einem beeindruckenden Durchsatz. Neben Papier und Karton bedrucken wir praktisch jedes Material wie beispielsweise Klebefolien, Backlit, Blachen und Holz. Auch doppelseitige Drucke sind passergenau möglich, Maximalformat 320x160 cm.



## HP Latex 3500

Die HP Latex 3500 eignet sich durch die geruchsfreien Tinten besonders für Anwendungen im Innenbereich. Neben Textilien und Backlit-Folien kann auch Papier bis zu einer maximalen Breite von 320 cm verarbeitet werden. Durch die extrem feine Auflösung sind Texte absolut randscharf und Bilder profitieren von den leuchtenden und intensiven Farben.



## KBA Rapida 205

Die grösste Bogenoffsetdruckmaschine der Welt. Mit einem Format von 205x150 cm können wir als eine der einzigen Druckereien in der Schweiz auch das F200 Format in grossen Auflagen herstellen. Das fünfte Farbwerk bietet Ihnen die Möglichkeit, neben den Skalafarben auch Sonderfarben einzusetzen, beziehungsweise Ihr Druckprodukt mit Lack zu veredeln.



## Zünd G3 Digital Cutter

Mit dem digitalen Schneidetisch können kleine und mittlere Auflagen auf einfache und schnelle Art hergestellt werden. Bis zu 5 mm dicke Materialien können geschnitten, gerillt, geschlitzt oder gestanzt werden. Mit dem automatischen An- und Ableger können sowohl Bogen wie auch Rollen vollautomatisch verarbeitet werden.



## Lamina GL2200 Gluer

Zwei Applikatoren mit Heissleim ermöglichen die schnelle und exakte Weiterverarbeitung von POS-Materialien wie bspw. Displays, Boxen und Dispenser. Mit den Abrolleinheiten für doppelseitiges Klebeband können Poster oder andere Dekorationsmittel optimal für die einfache Selbstmontage vor Ort vorbereitet werden.



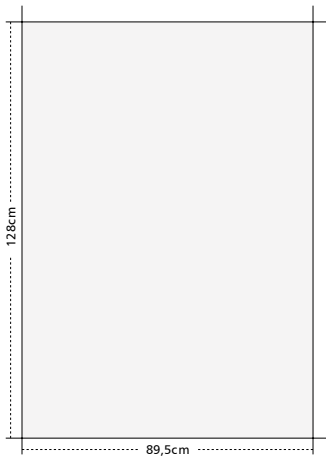
# Produktionsinformationen

Wichtige Informationen zur Produktion von Plakaten  
und den Anforderungen an Druckdaten

# Plakatformate

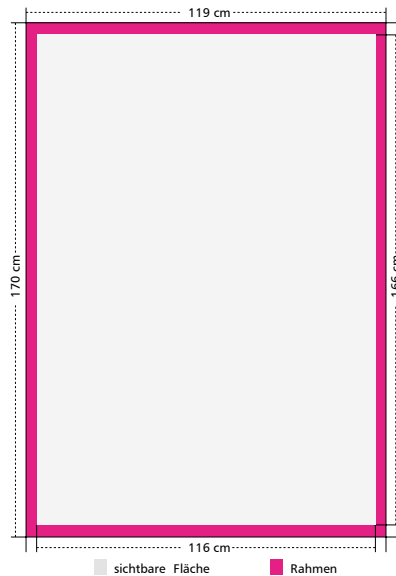
## F4

Datei:  $24,5 \times 35$  cm  
Plakat:  $89,5 \times 128$  cm



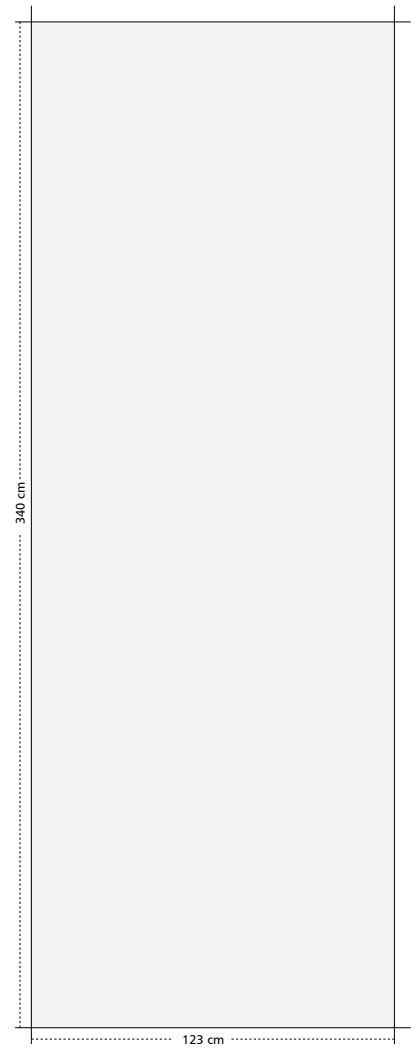
## F200 L / LR

Datei:  $24,5 \times 35$  cm  
(sichtbar:  $23,9 \times 34,2$  cm)  
Plakat:  $119 \times 170$  cm  
(sichtbar:  $116 \times 166$  cm)



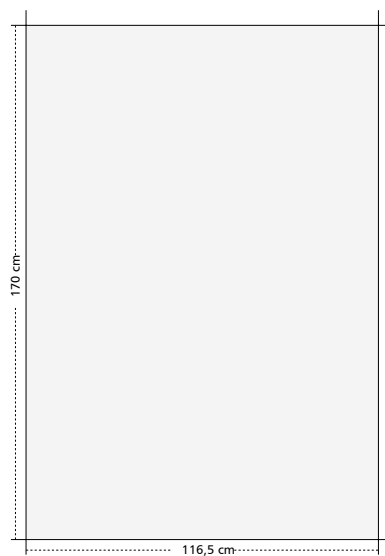
## F400

Datei:  $24,5 \times 70$  cm  
Plakat:  $123 \times 340$  cm



## F200 NP

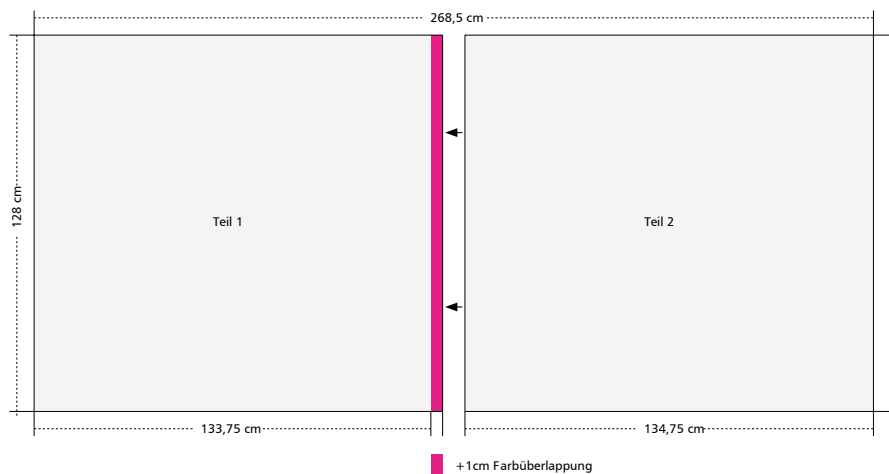
Datei:  $24,5 \times 35$  cm  
Plakat:  $116,5 \times 170$  cm



## F12 2-teilig

Datei: 47 × 22,4 cm

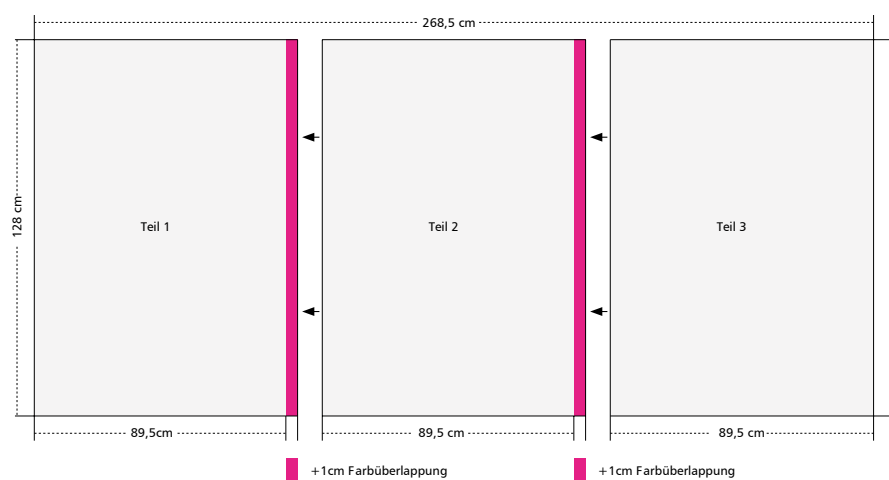
Plakat: 268,5 × 128 cm



## F12 3-teilig

Datei: 47 × 22,4 cm

Plakat: 268,5 × 128 cm



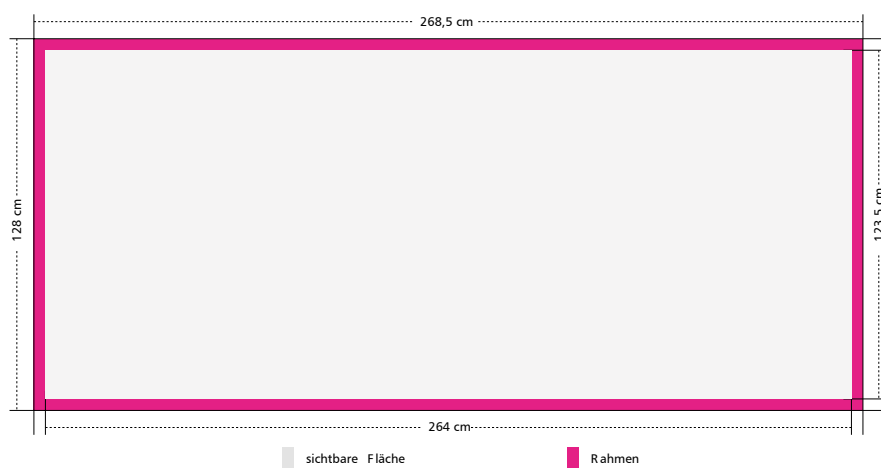
## F12 L 1-teilig (im Digitaldruck)

Datei: 47 × 22,4 cm

(sichtbar: 46,2 × 21,6 cm)

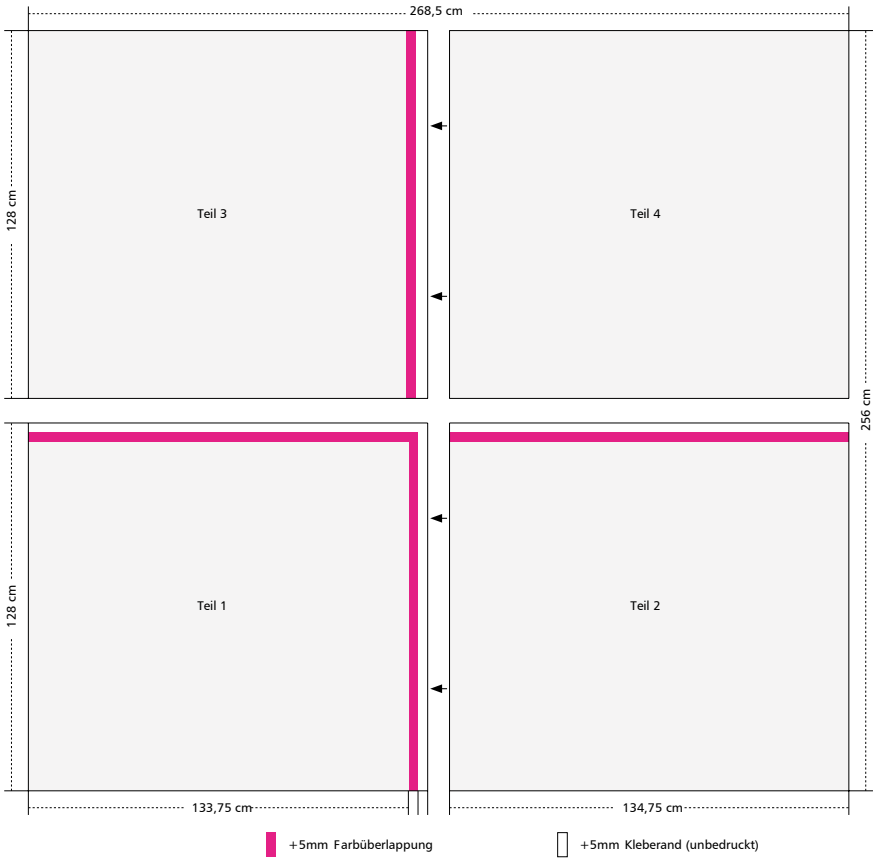
Plakat: 268,5 × 128 cm

(sichtbar: 264 × 123,5 cm)



# F24 4-teilig

Datei: 47 × 44,8 cm  
Plakat: 268,5 × 256 cm



# F24 6-teilig

Datei: 47 × 44,8 cm  
Plakat: 268,5 × 256 cm

