

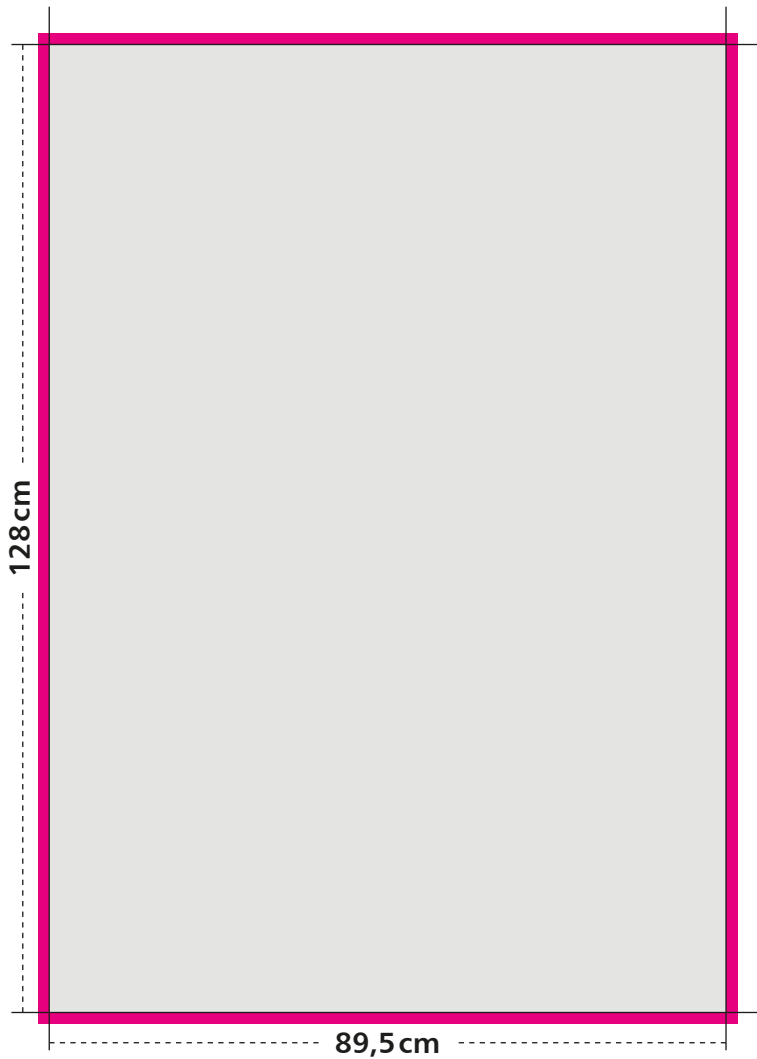


# Produktionsinformationen

Wichtige Informationen zur Produktion von Plakaten  
und den Anforderungen an Druckdaten

# F4

Datenformat: 24,5 x 35 cm (+ 3 mm Beschnitt rundum)  
Druckformat: 89,5 x 128 cm

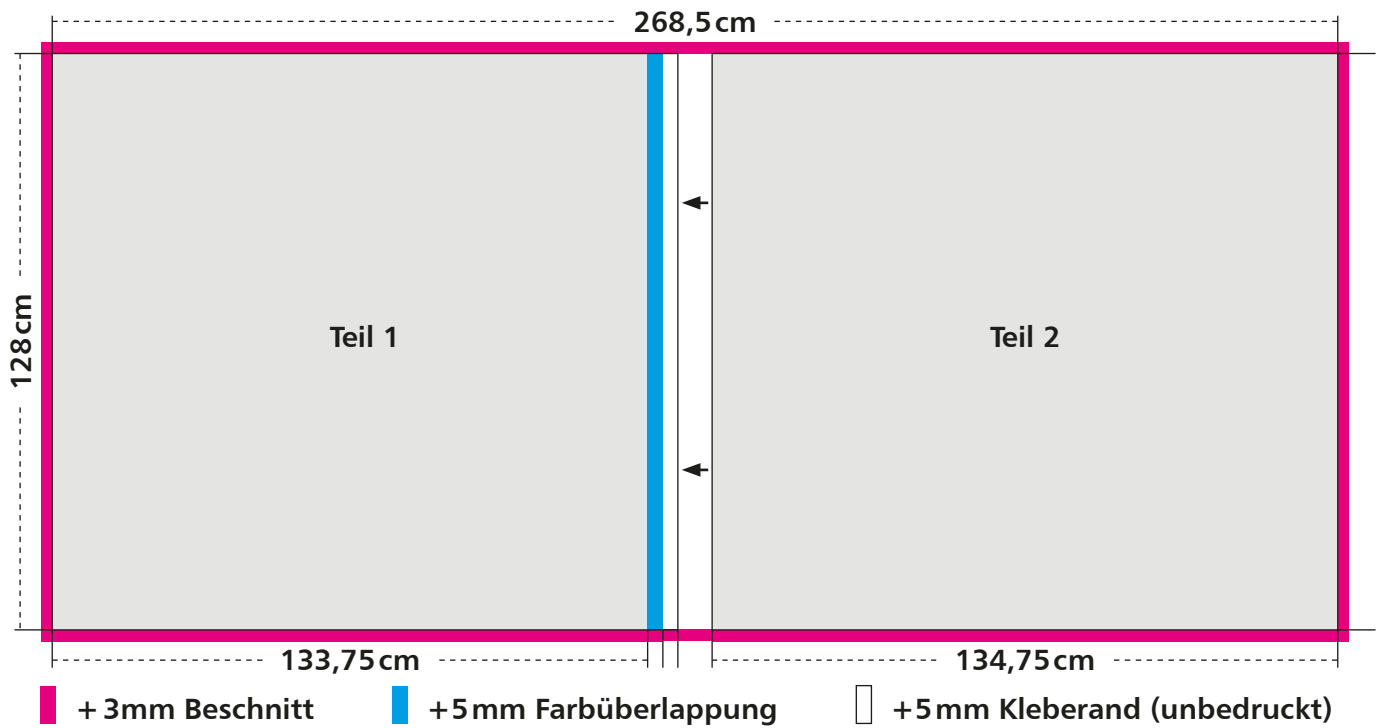


 + 3mm Beschnitt

## Plakatformate

# F12 (2-teilig)

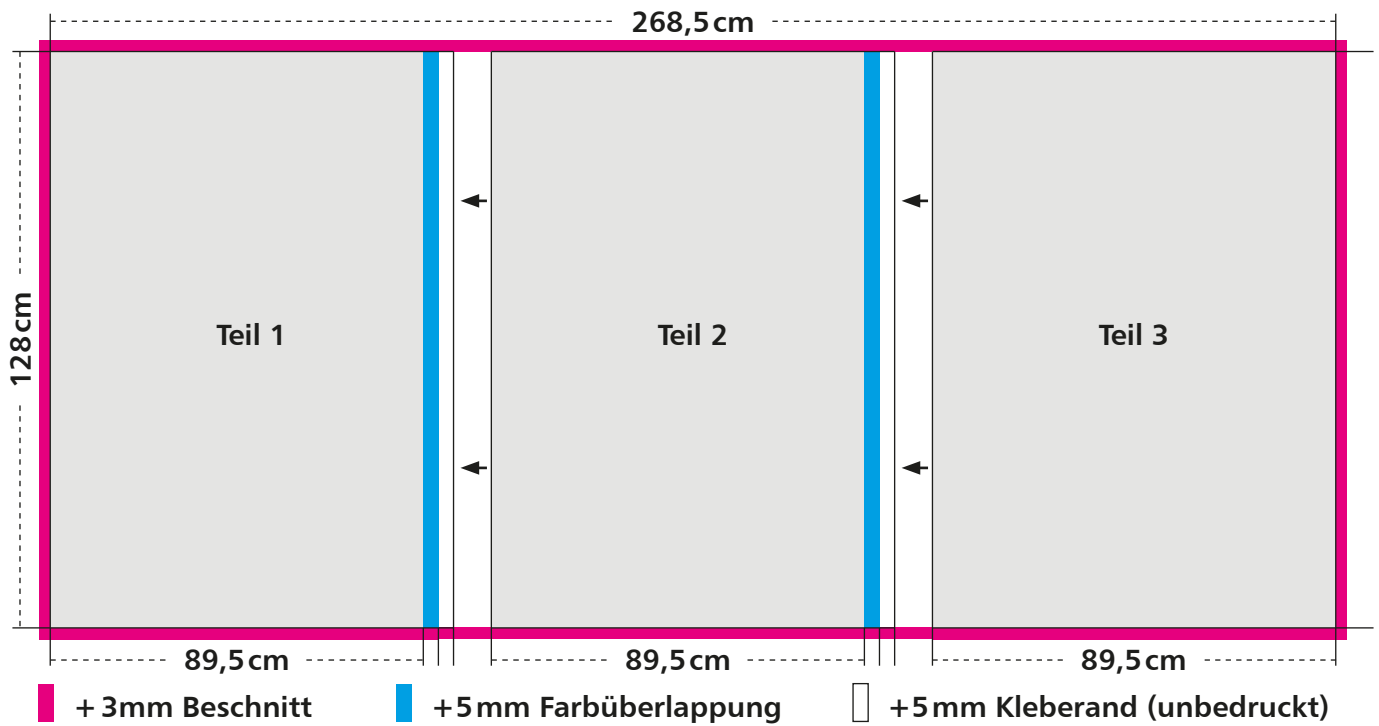
Datenformat: 47 x 22,4 cm (+ 3 mm Beschnitt rundum)  
Druckformat: 268,5 x 128 cm



## Plakatformate

# F12 (3-teilig)

Datenformat: 47 x 22,4 cm (+ 3 mm Beschnitt rundum)  
Druckformat: 268,5 x 128 cm

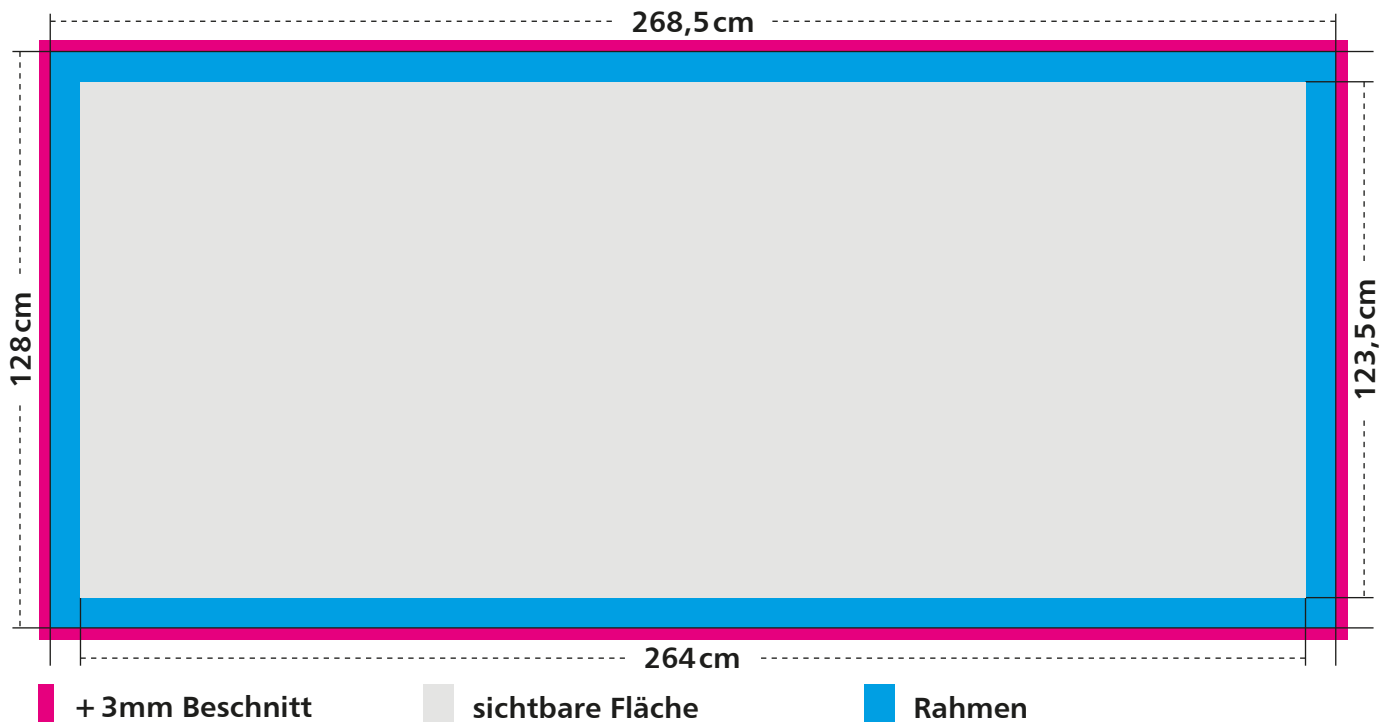


## Plakatformate

# F12 LP

(Leuchtplakat)

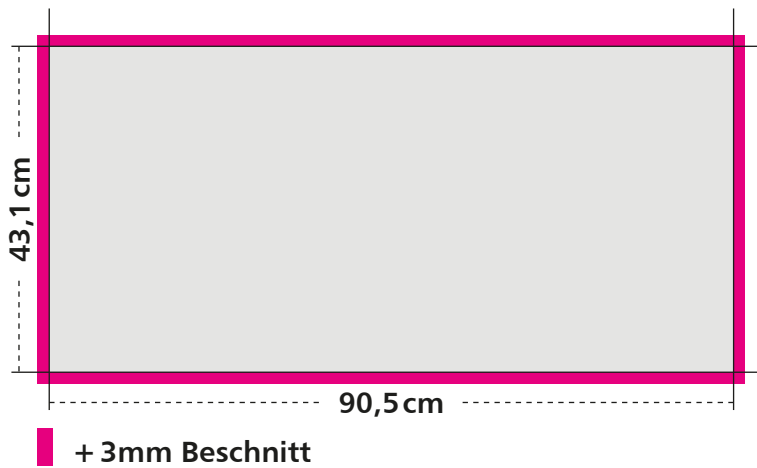
Datenformat: 47 x 22,4 cm (sichtbare Fläche: 46,2 x 21,6 cm) (+ 3 mm Beschnitt rundum)  
Druckformat: 268,5 x 128 cm (sichtbare Fläche: 264 x 123,5 cm)



Plakatformate

# BABY F12

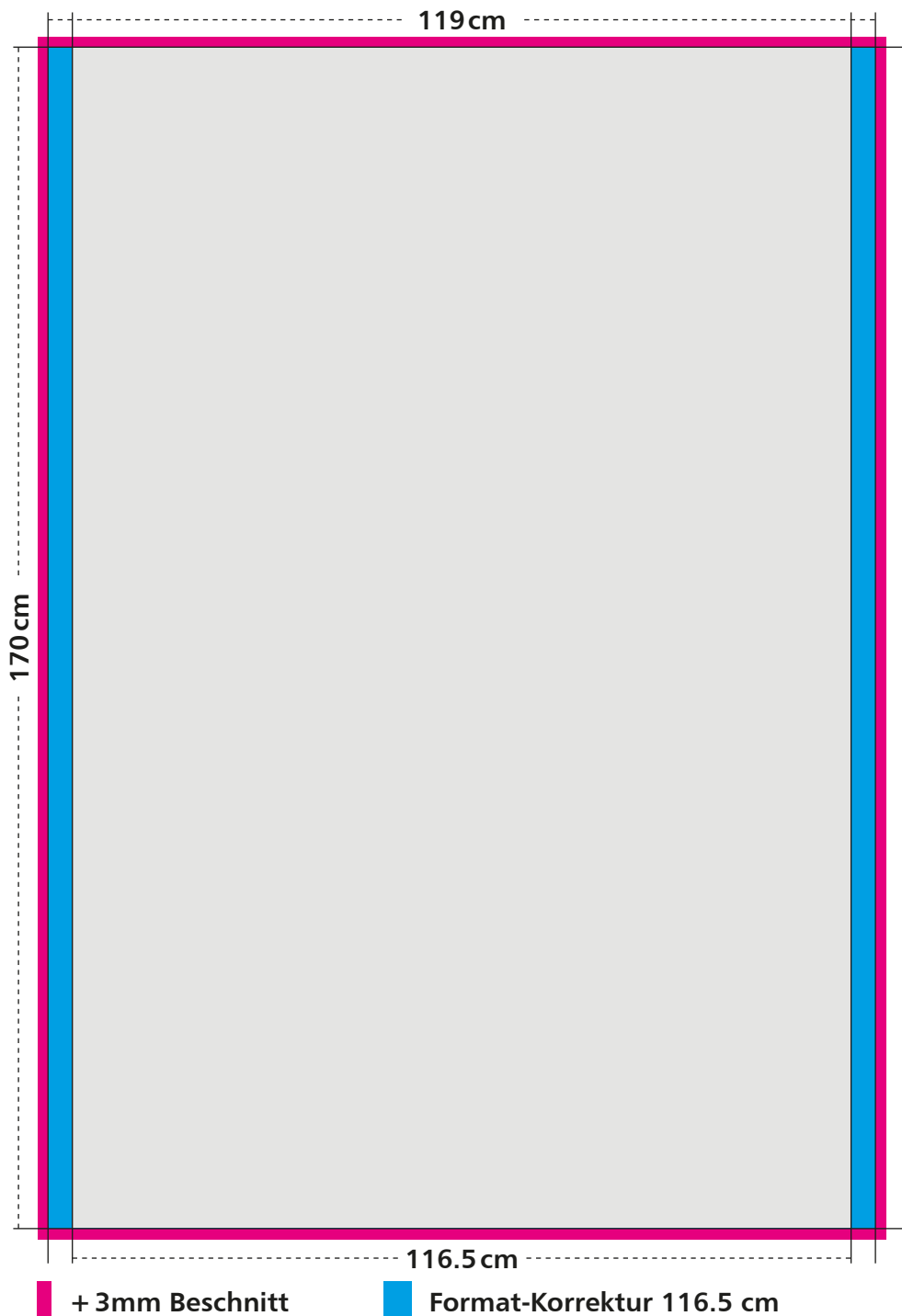
Datenformat: 24,75 x 11,63 cm (+ 3 mm Beschnitt rundum)  
Druckformat: 90,5 x 43,1 cm



Plakatformate

# F200 NP

Datenformat: 24,5 x 35 cm (+ 3 mm Beschnitt rundum)  
Druckformat: 116,5 x 170 cm

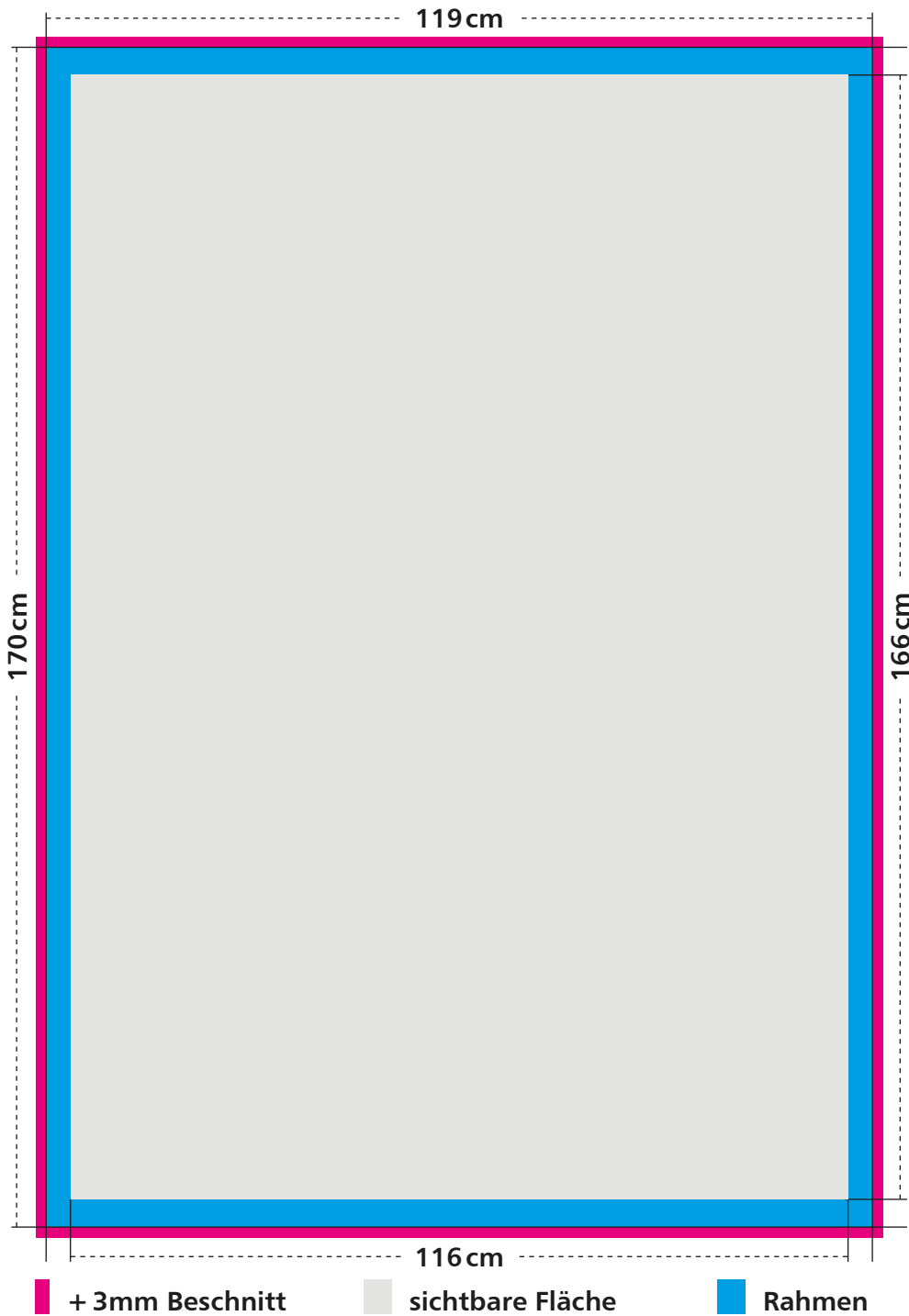


Plakatformate

**F200 LP** (Leuchtplakat)

**F200 LR** (Leuchtplakat, Rolling Star)

Datenformat: 24,5 x 35 cm (sichtbare Fläche: 23,9 x 34,2 cm) (+ 3 mm Beschnitt rundum)  
Druckformat: 119 x 170 cm (sichtbare Fläche: 116 x 166 cm)

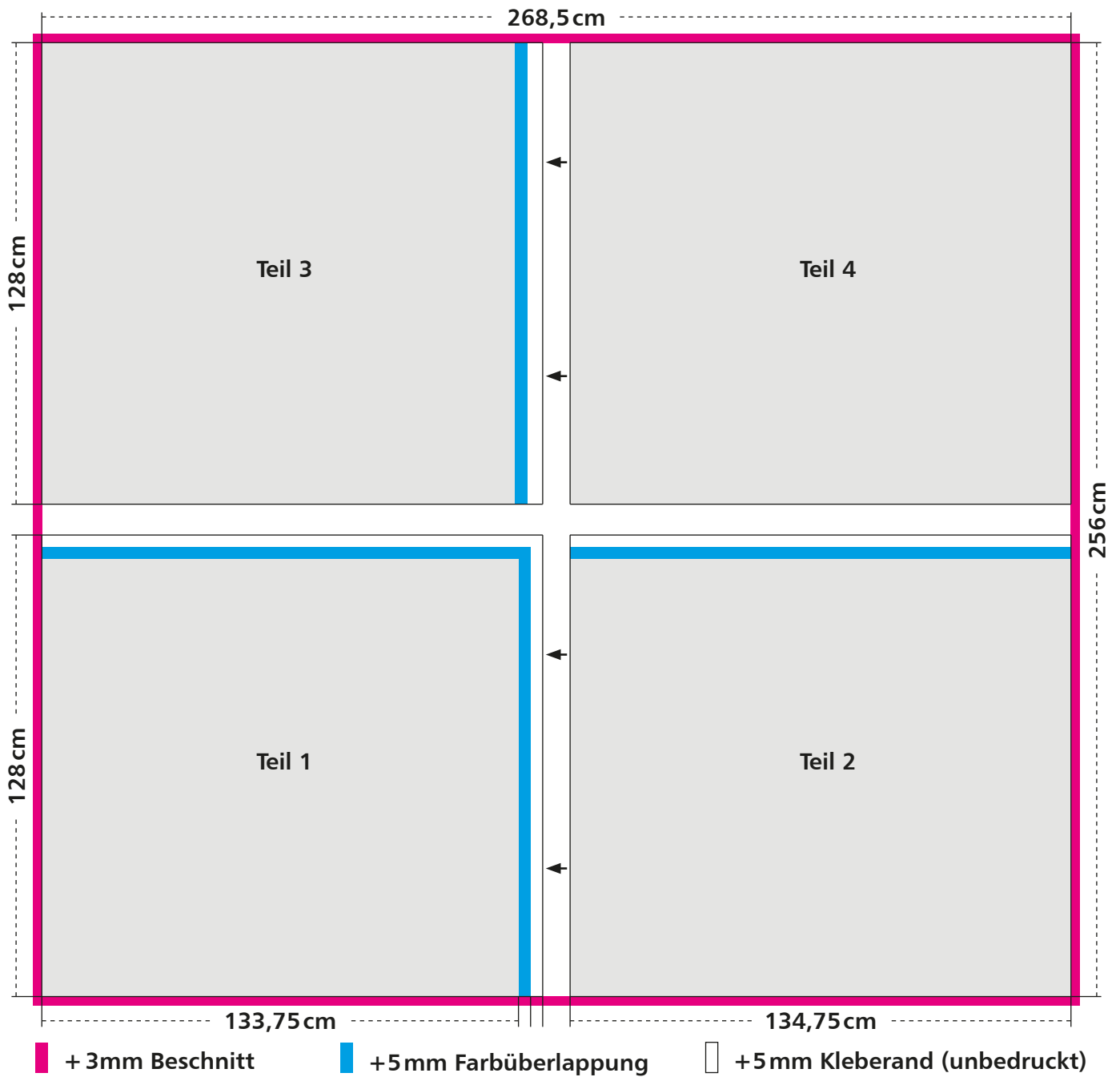




Plakatformate

# F24 (4-teilig)

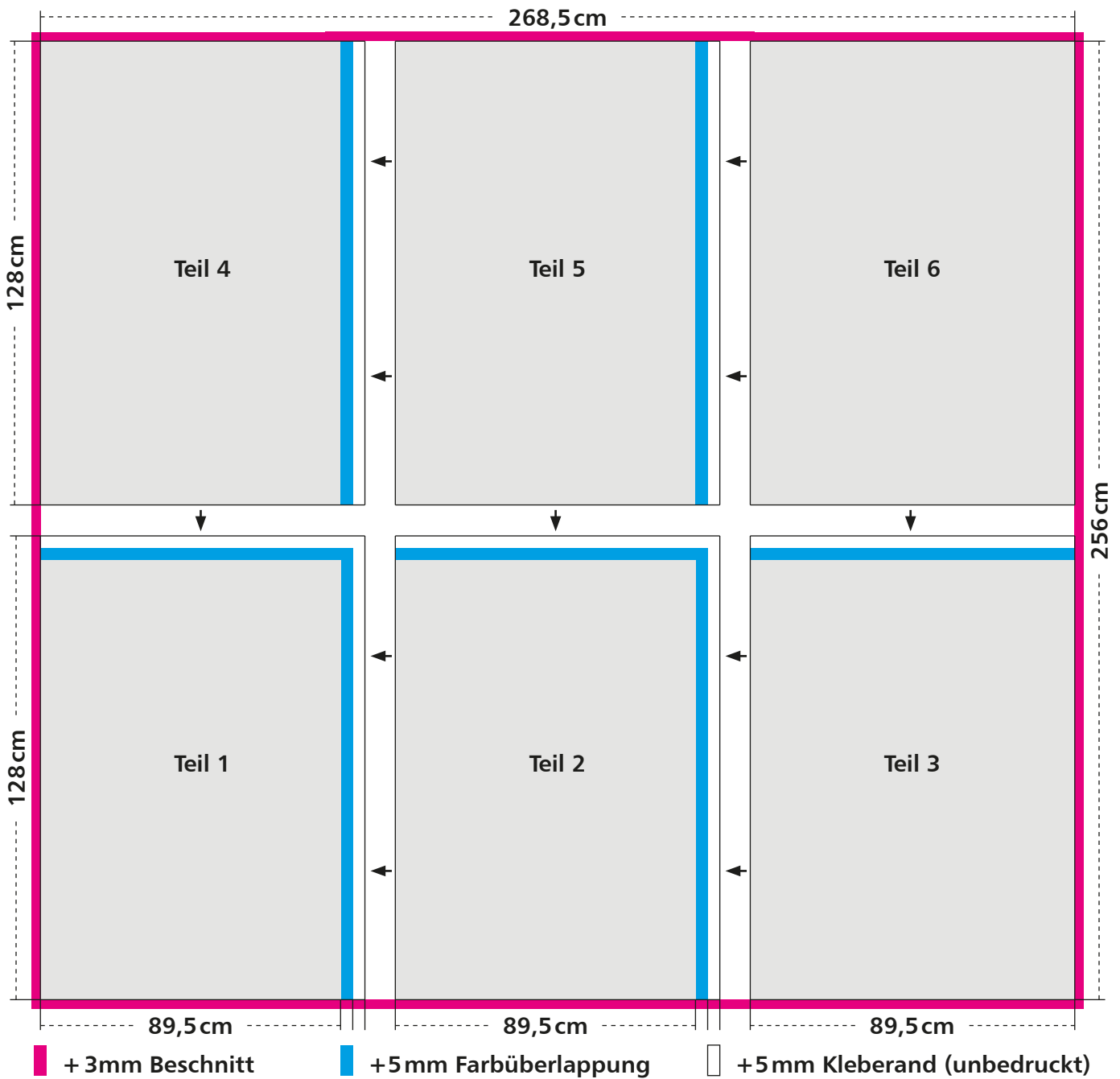
Datenformat: 47 x 44,8 cm (+ 3 mm Beschnitt rundum)  
Druckformat: 268,5 x 256 cm



Plakatformate

# F24 (6-teilig)

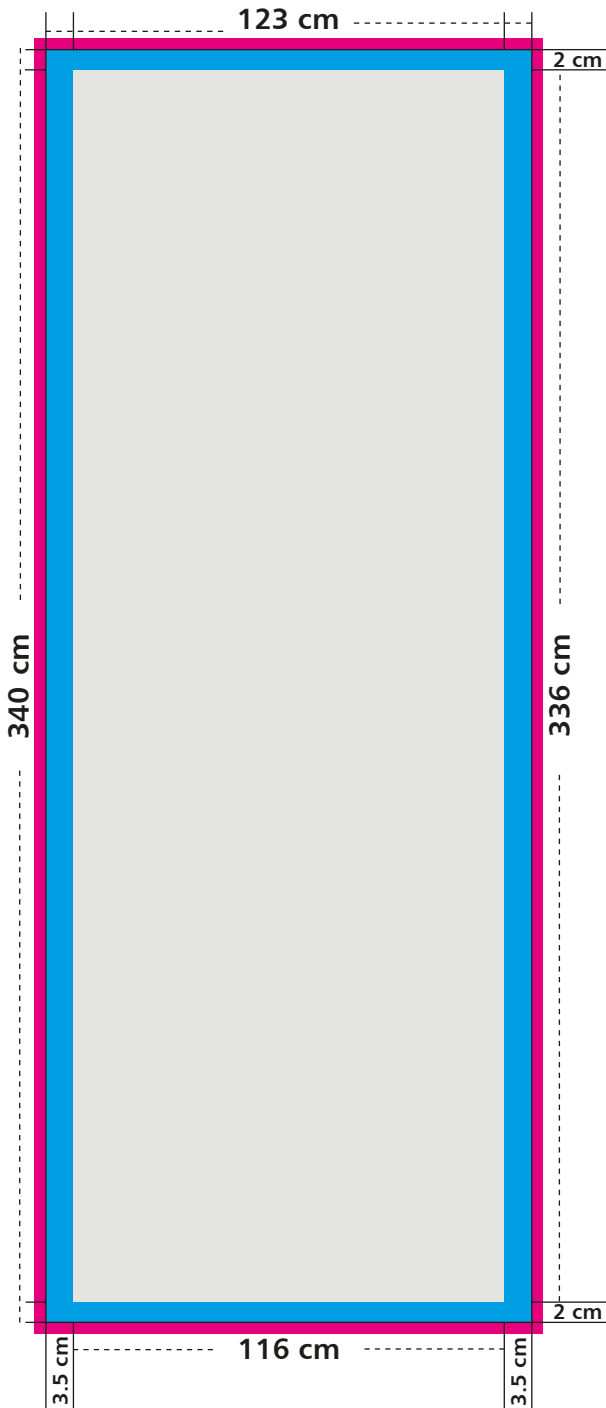
Datenformat: 47 x 44,8 cm (+ 3 mm Beschnitt rundum)  
Druckformat: 268,5 x 256 cm





Plakatformate

# F400 LP (APGISGA)

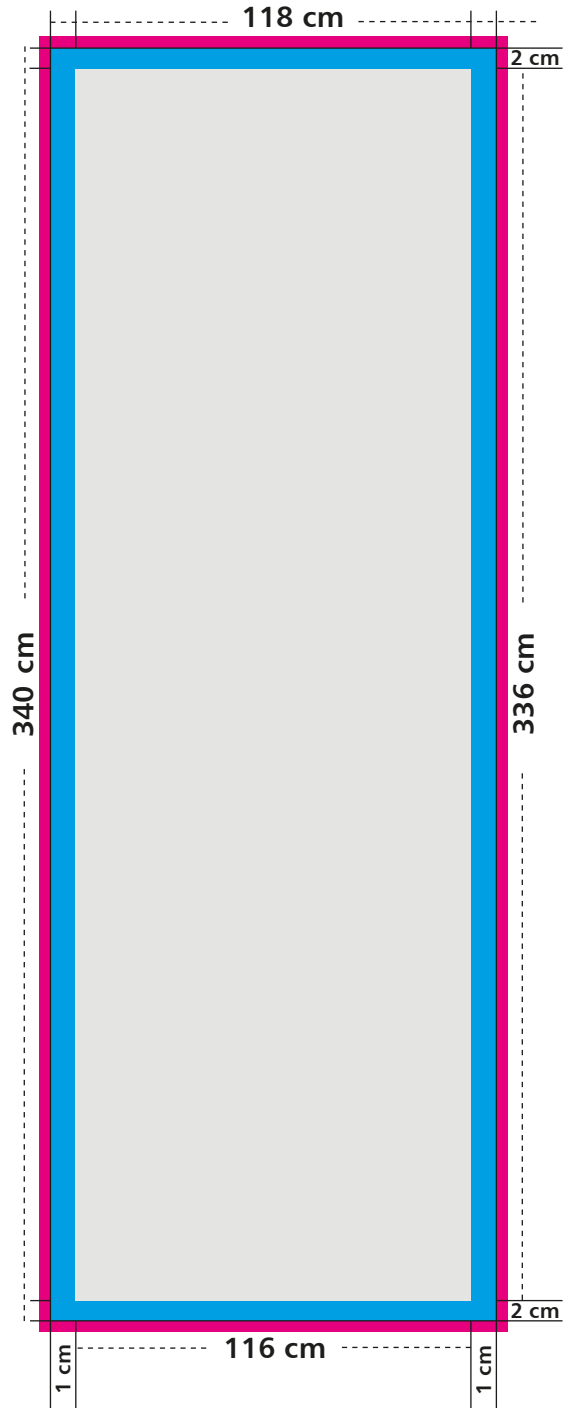
Datenformat: 123 x 340 cm  
(+ 3 mm Beschnitt rundum)  
Sichtformat: 116 x 336 cm





 Sichtmass: 116 x 336 cm  
 + 3mm Beschnitt

# F400 LP (Clear Channel + NEO)

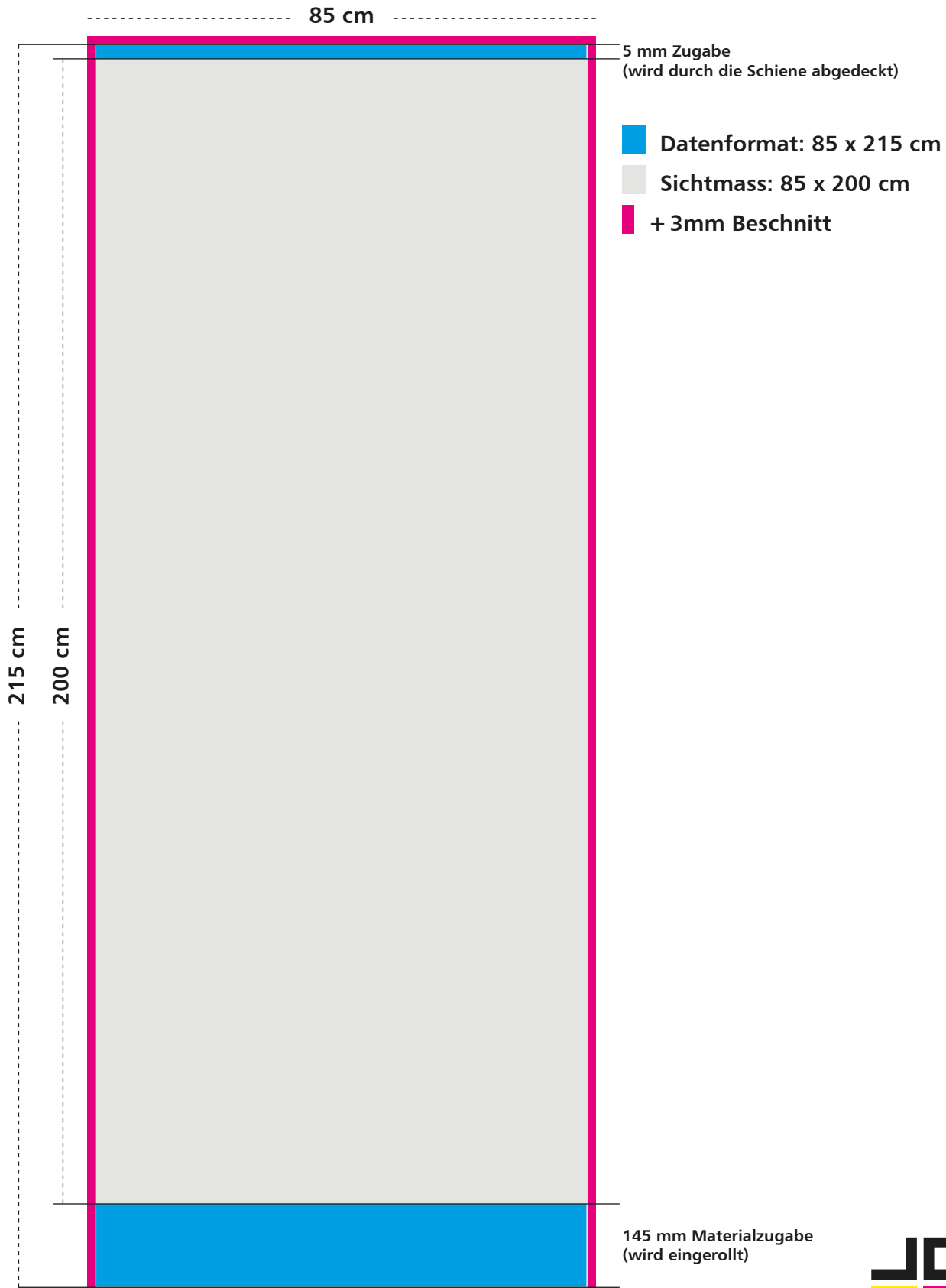
Datenformat: 118 x 340 cm  
(+ 3 mm Beschnitt rundum)  
Sichtformat: 116 x 336 cm



 Sichtmass: 116 x 336 cm  
 + 3mm Beschnitt

# RollUP

Datenformat: 85 x 215 cm (+ 3 mm Beschnitt rundum)  
Sichtformat: 85 x 200 cm



## Dateivorgaben

<b>Offsetdruck</b>	KBA 205 – 5-farbig, maximales Druckformat 150 × 205 cm
<b>Digitaldruck</b>	Flachbettdruck, maximales Druckformat 320 × 160 cm Rollendruck, maximale Rollenbreite 320 cm
<b>Datentransfer</b>	gemäss Absprache mit Ihrem Projektleiter.
<b>Datenanlieferung</b>	<p>Dokumente / Layouts Druckfähige PDF als PDF/X-3 oder PDF/X-4. Offene Dateien in Adobe CS, CC 2015 und höher.</p> <p>Farbmodus CMYK (ICC-Profil: ISOcoated_V2_300_eci), max. Farbauftrag 300%</p> <p>Überfüllungen/Überdrucken/Aussparen Schwarz auf Überdrucken und Weiss auf aussparen stellen. Wo notwendig, legt die Druckvorstufe automatisch Überfüllungen in der Stärke von 0,15 pt an.</p> <p><b>Bitte beachten Sie folgende Spezifikationen</b></p> <ul style="list-style-type: none"><li>– Schriften vollständig im PDF einbetten</li><li>– Bei offenen Daten alle verknüpften Elemente mitliefern (Bilder, Logos, Schriften usw.)</li><li>– Randabfallende Elemente: Bei Layouts im Endformat mindestens 3 mm, bei Layouts im Mutterlithoformat mindestens 1 mm Beschnitt anlegen</li><li>– Sonderfarben einheitlich definieren und korrekt bezeichnen. Partielle Lacke, Weiss-Auszüge und Stanzformen müssen als Sonderfarben angelegt und entsprechend bezeichnet werden.</li></ul>
<b>Farbvorlagen</b>	<p>Sie liefern eine verbindliche, drucktechnisch umsetzbare Farbvorlage (Proof oder gedrucktes Muster). Wird keine Farbvorlage geliefert, drucken wir gemäss Standard (PSO).</p>
<b>Bildauflösung</b>	<p>Bilder sollten in der Plakat-Endgrösse mehr als 72 dpi aufweisen, damit die Qualität im Aushang gewährleistet werden kann. Damit das Erstellen von Layouts handlich bleibt, empfehlen wir, die Dateigrösse auf Mutterlithoformat aufzubauen. Die Mutterlithoformate finden Sie in dieser Broschüre unter den jeweiligen Plakatformaten. Damit die geforderte Auflösung nach dem Skalieren erreicht wird, sollte das Bild im Mutterlithoformat eine Auflösung von 300 – 350 dpi aufweisen, Strichumsetzungen 1200 dpi.</p>